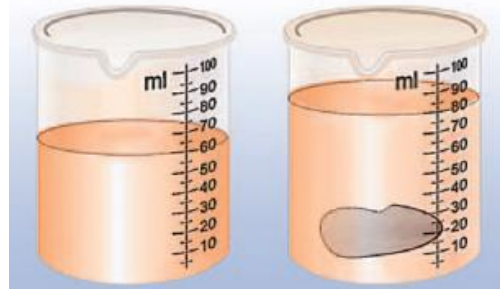


ΜΕΤΡΗΣΗ ΠΥΚΝΟΤΗΤΑΣ

1. Να υπολογίσετε την πυκνότητα της πέτρας εάν γνωρίζετε ότι η μάζα της είναι 50g



2. Συμπλήρωσε τον επόμενο πίνακα.

Είδος υλικού	Μάζα (g)	Όγκος (cm ³)	Πυκνότητα (g/cm ³)
Ξύλο		150	0,7
Γυαλί	60	24	
Χάλυβας		20	8
Πολυστερίνη	7	70	
Μόλυβδος	45,6		11,4

3. Μια φιάλη εμφιαλωμένου νερού έχει όγκο V=1,5 L. Να εκφράσετε τον όγκο αυτό σε:

α) m³

β) ml.

4. Ένα κουτί μύρα έχει όγκο 500 ml. Να εκφράσετε τον όγκο του κουτιού σε L και m³.

5. Το αργίλιο (Al) είναι ένα πολύ εύχρηστο μέταλλο. Ένας κύβος από αργίλιο έχει ακμή 2 cm επί 2cm επί 2cm. Με τη βοήθεια του ζυγού η μάζα του βρέθηκε 21,6 g. Ποια είναι η πυκνότητα του Al;

6. Άδειο δοχείο έχει βάρος 150 gr. Το γεμίζουμε με υγρό μετά το νέο ζύγισμα έχει βάρος 350 gr. Αν όγκος του δοχείου είναι 400 ml να βρεθεί η πυκνότητα του υγρού.

7. Σε δοχείο με νερό ρίχνουμε μία πέτρα μέσα και ο όγκος **αυξάνεται κατά** 50 ml. Αν το βάρος της πέτρας είναι 200 gr να βρεθεί η πυκνότητα της πέτρας.