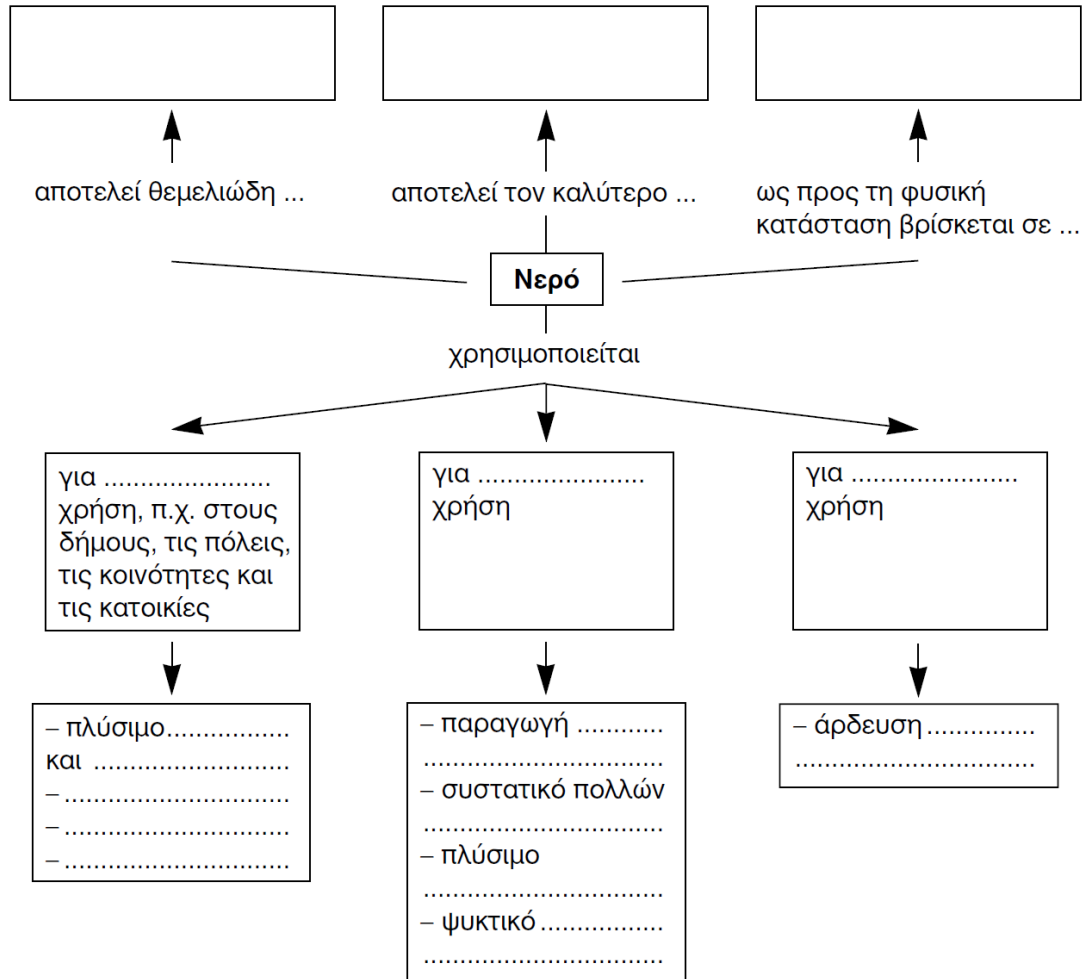


Τεστ στο Κεφάλαιο 2.1 – Το Νερό στη ζωή μας

Τεστ στο μάθημα της ημέρας

1. Συμπλήρωσε τον παρακάτω χάρτη.



(10 μονάδες)

2. Αντιστοίχισε τη χρήση του νερού της στήλης I με αυτή της στήλης II:

Στήλη I

- α. Σπατάλη
- β. Σωστή διαχείριση

Στήλη II

1. Πότισμα γρασιδιού το βράδυ
2. Πλύσιμο πιάτων με ζεστό νερό
3. Νερό σε γλάστρες με λάστιχο
4. Πλύσιμο αυτοκινήτου σε βροχερή μέρα
5. Βρύσες με αισθητήρα παροχής
6. Αυτόματο πότισμα το Νοέμβριο

(3 μονάδες)

3. Πώς θα διαπιστώσουμε ότι το γάλα περιέχει νερό;

.....

.....

.....

(3 μονάδες)

4. Συμπλήρωσε (+) όπου χρειάζεται στον παρακάτω πίνακα:

Χρήση	Αστική	Βιομηχανική	Γεωργική
Άρδευση καλλιεργειών			
Παραγωγή υδροηλεκτρικής ενέργειας			
Μαγείρεμα στο σπίτι			
Ψύξη πυρηνικού αντιδραστήρα			
Πλύσιμο μπαλκονιού			
Πότισμα σε θερμοκήπιο			
Καθαρισμός αυτοκινήτου			
Παρασκευή αλουμινίου			

(4 μονάδες)